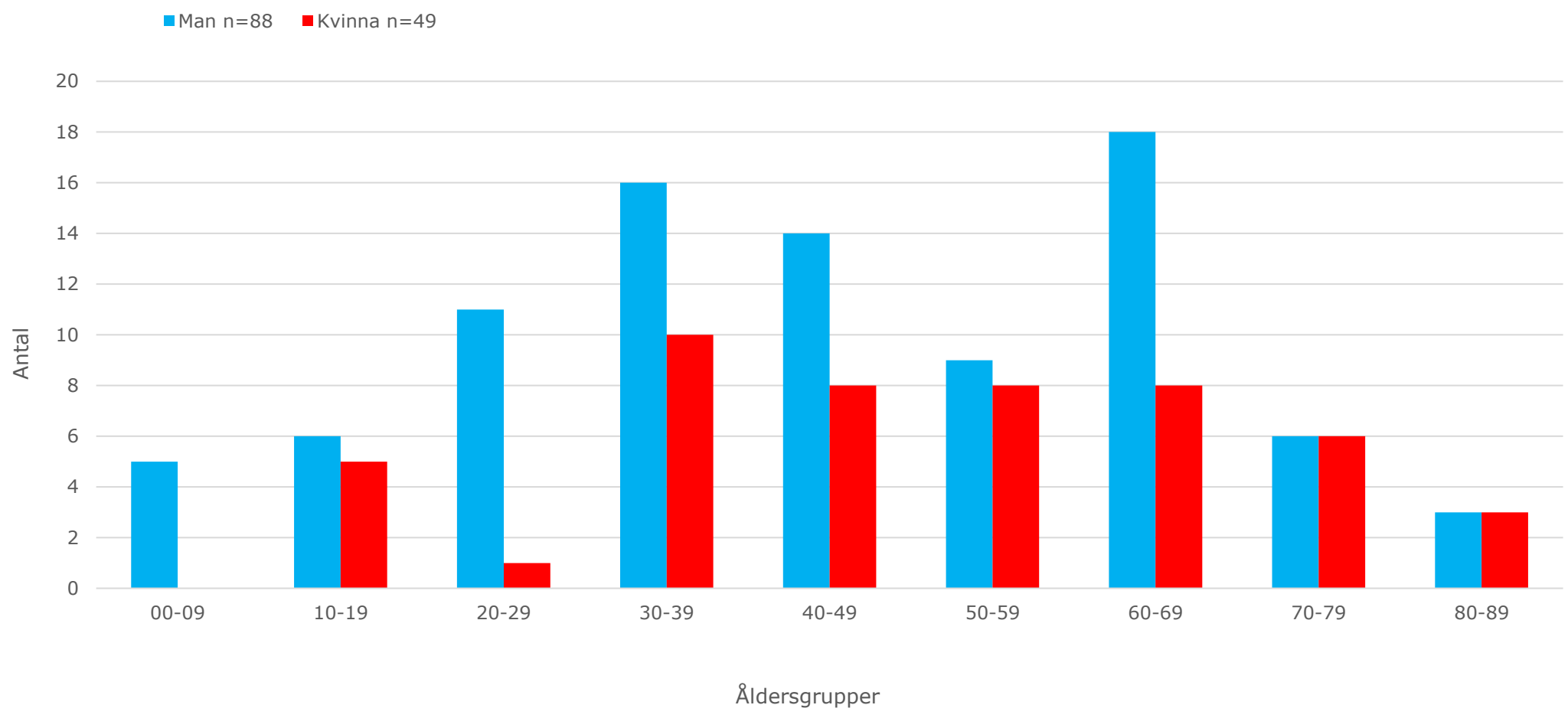


Årsstatistik 2025 Region Stockholm

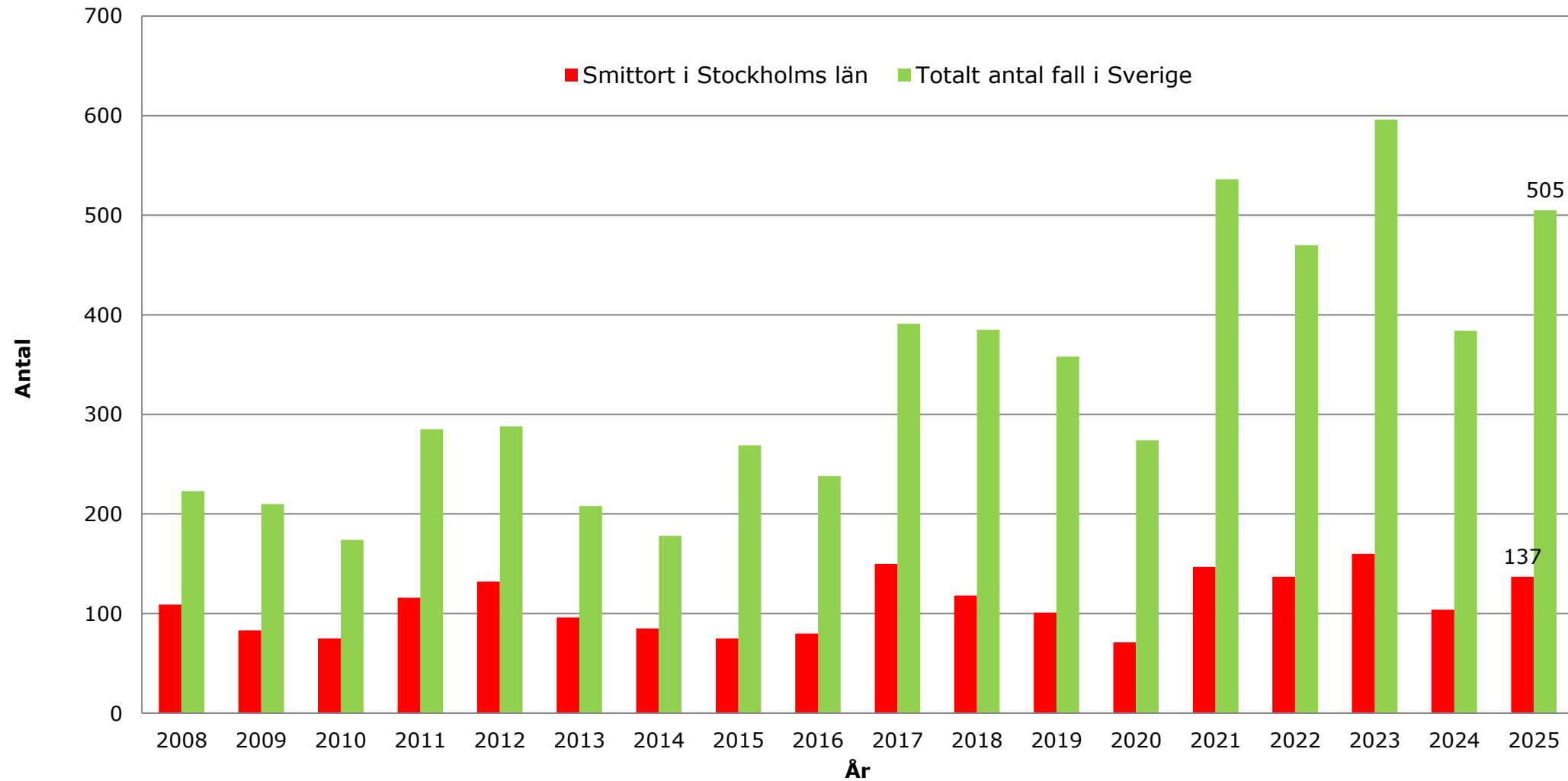
TBE-vaccination till barn



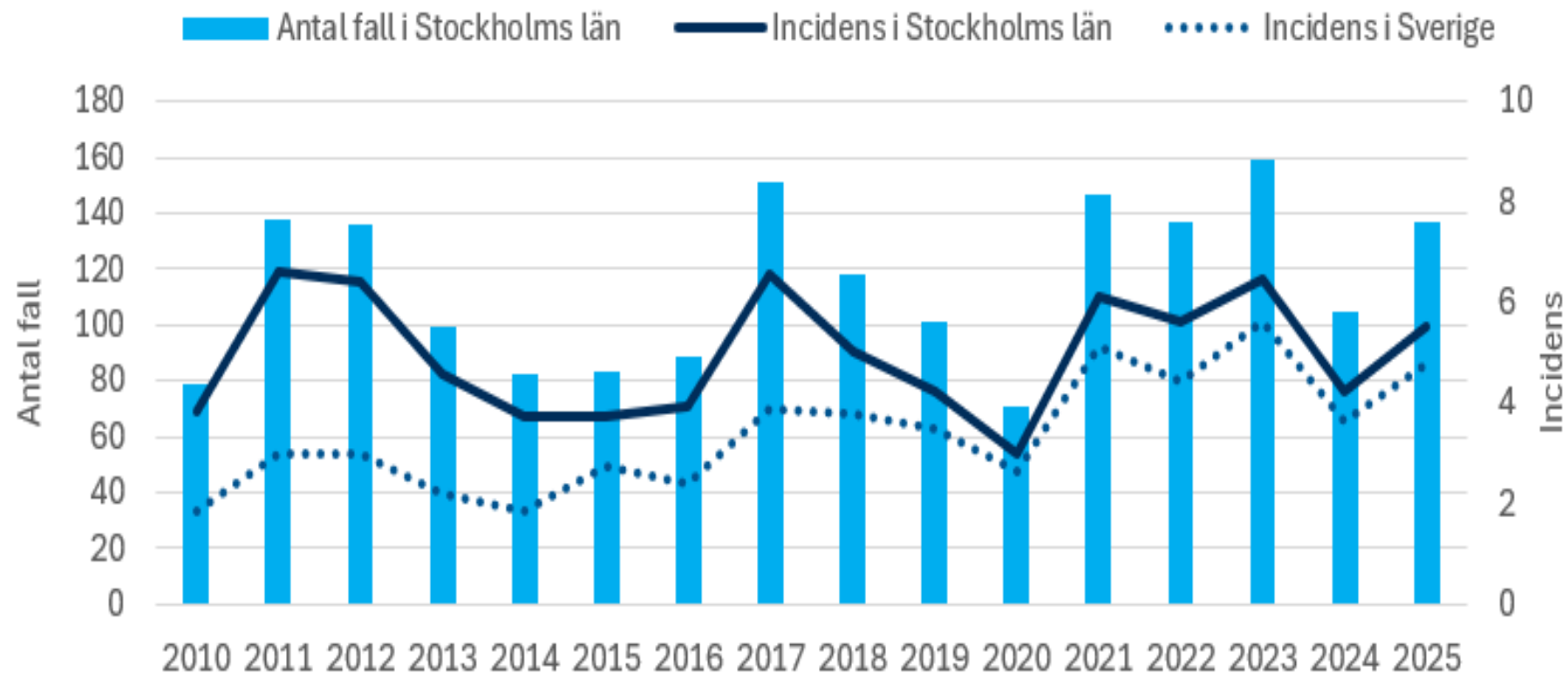
Ålders-och könsfördelning för anmälda fall av Tbe i region Stockholm 2025 n=137



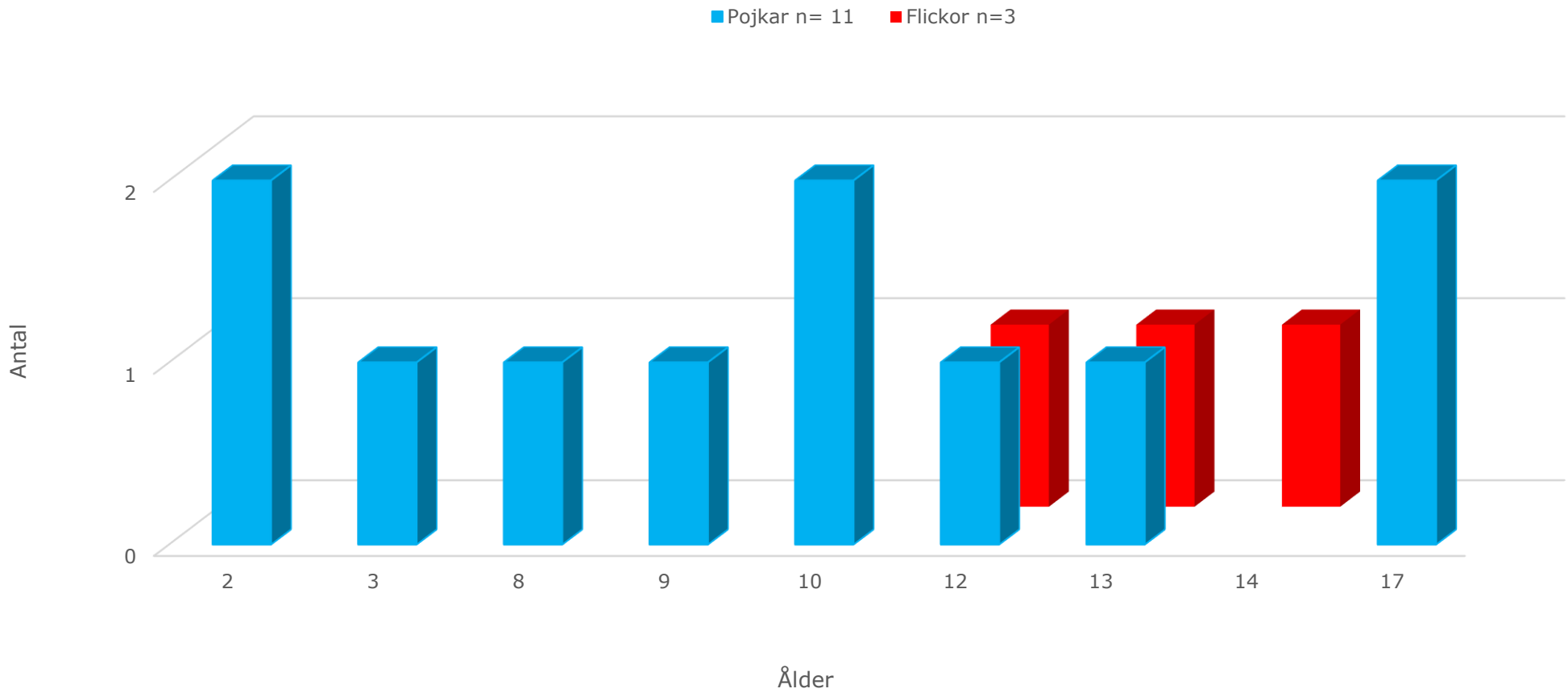
Antal anmälda fall av TBE per år, Stockholm och Sverige 2008-2025



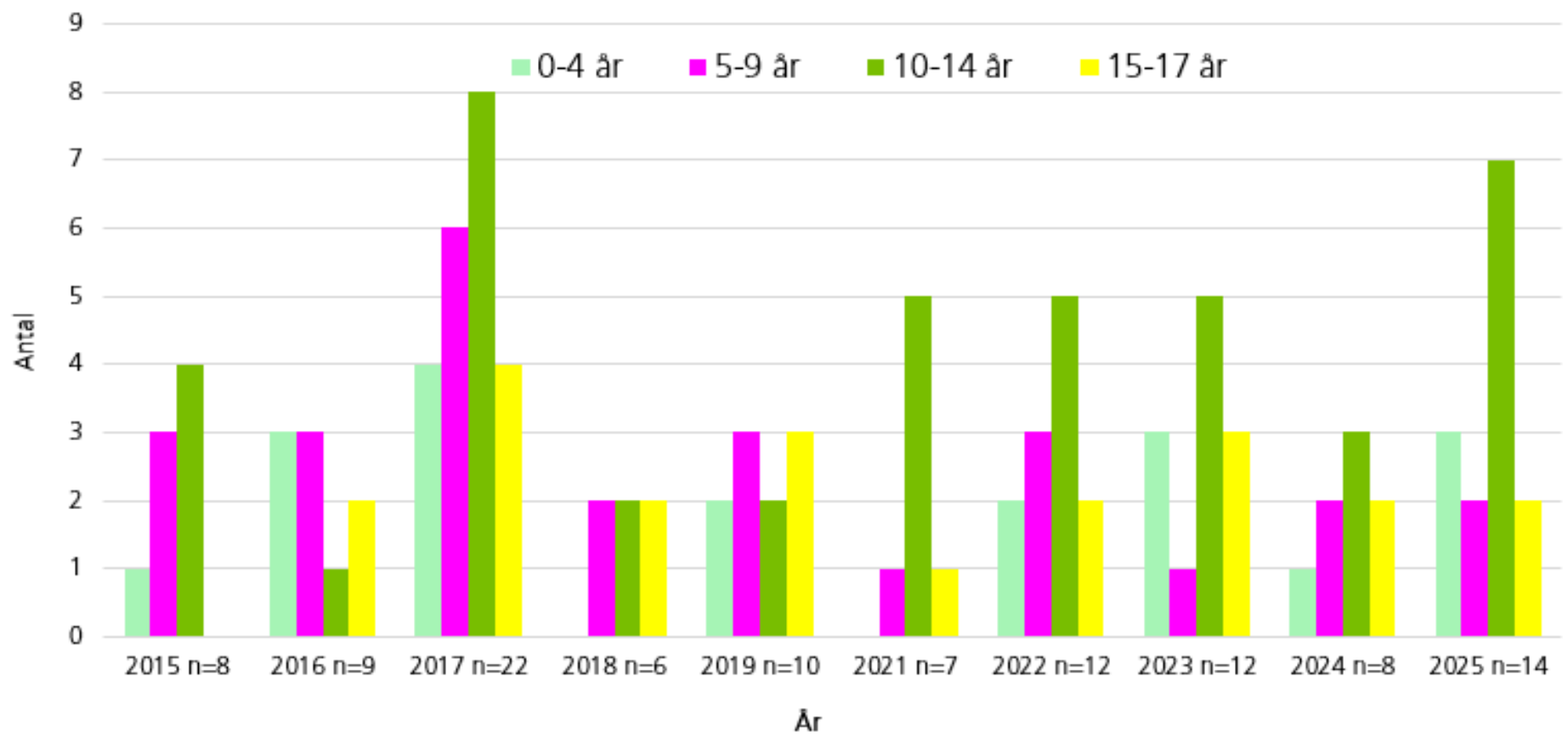
1. Anmälda fall av TBE per år samt incidens (fall per 100 000 invånare och år) i Stockholms län och i Sverige 2010–2025



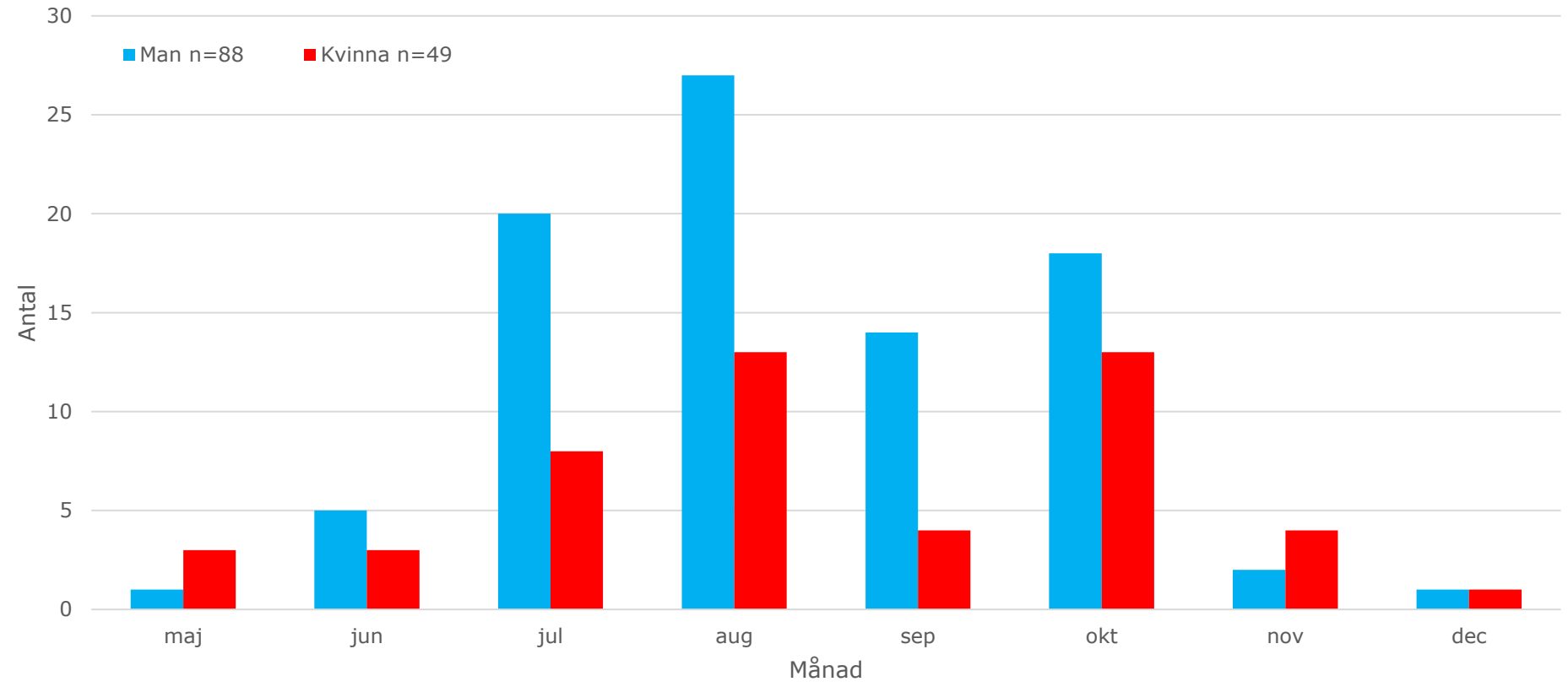
TBE-fall i region Stockholm 2025 0-18 år uppdelat på kön n=14

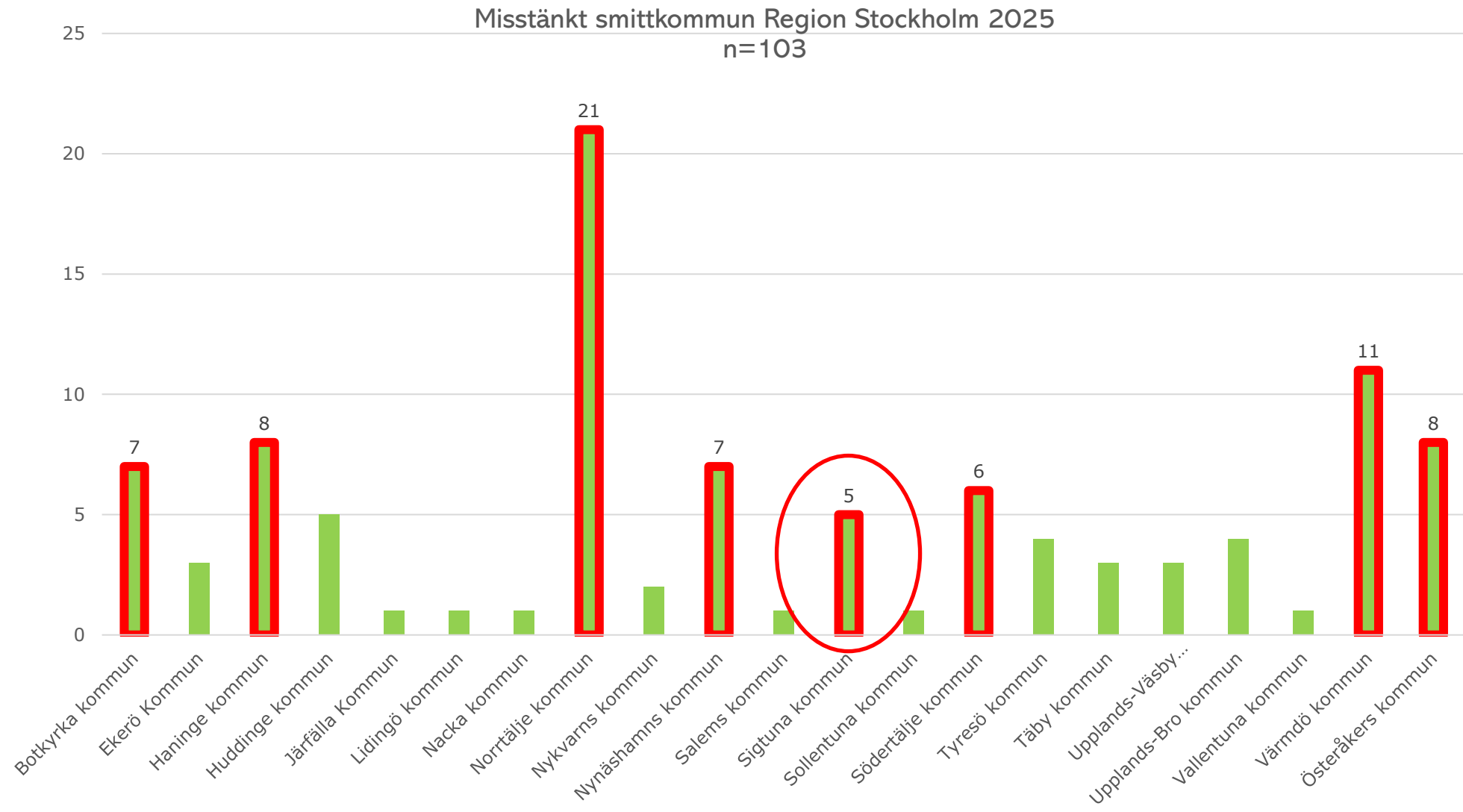


TBE-fall i region Stockholm 2015-2025 exkl. 2020 i åldrarna 0-18 år



Anmälda fall efter diagnosdatum i Region Stockholm 2025 uppdelat på kön n=137





TBE-fall i Stockholms län år 2025

Bilden visar en karta över antal TBE-fall per kommun. Kartan baseras på de fall under år 2025 där det finns uppgift om en sannolik smittort i Stockholms län (n=120).

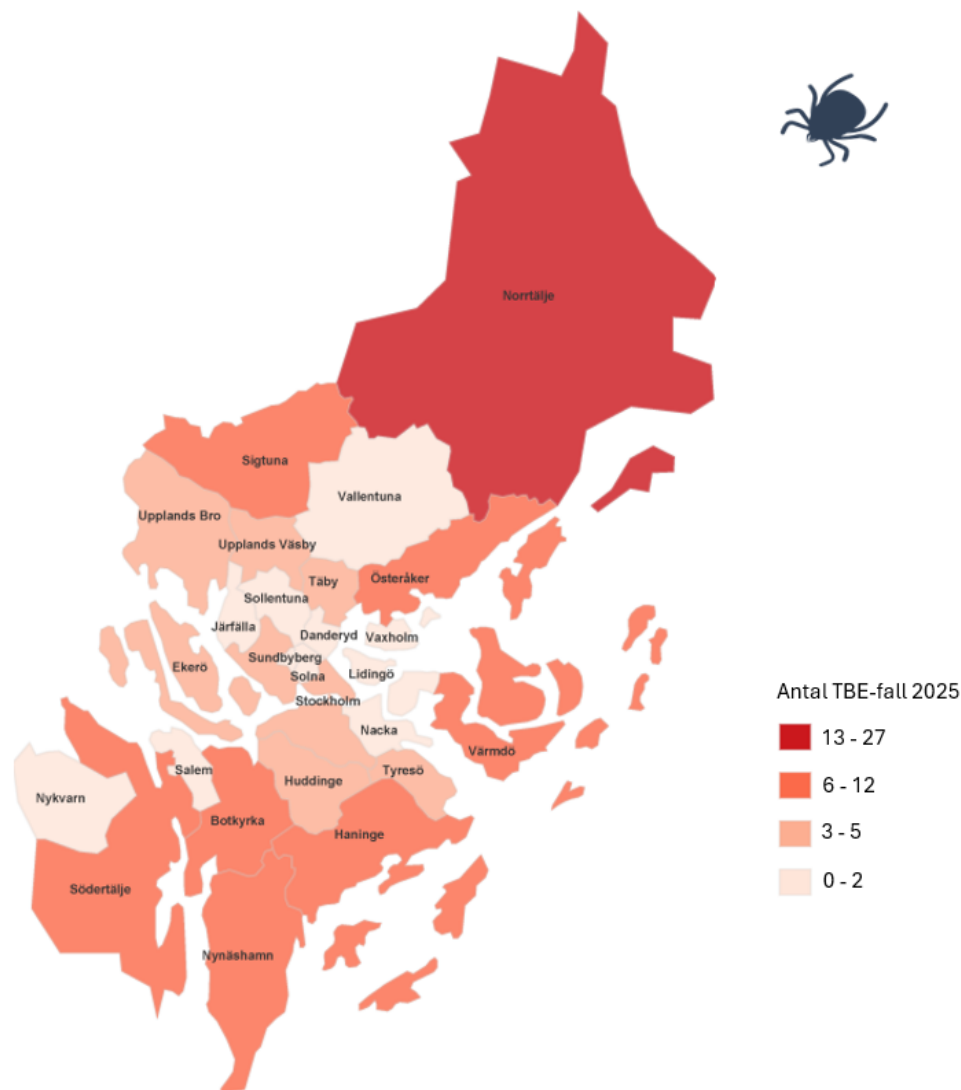
- 120 personer uppgav Stockholms län som misstänkt smittort. Dessa är personer som är folkbokförda i länet och de som är folkbokförda i andra länet men uppgett en smittort i Stockholms län.
- Av de som är folkbokförda i länet var 20 personer smittade utanför Stockholms län (inklusive Sörmland, Uppsala, Åland och Finland). Vissa personer uppger ha blivit smittade i länet, men saknar uppgift om smittort. Det gäller både folkbokförda och ej folkbokförda i länet.

TBE-vaccination rekommenderas till:

- Barn och vuxna som vistas i naturen i länet. Fästingar trivs i gräs och skog där det är fuktigt.
- Resenärer som kommer vistas i skog och mark på Åland, i Baltikum eller i särskilda riskområden i Centraleuropa eller Östeuropa.

Smittskydd Stockholm
www.smittskyddstockholm.se
smittskydd@regionstockholm.se

Antal TBE-fall per kommun där smitta sannolikt har skett i Stockholms län år 2025

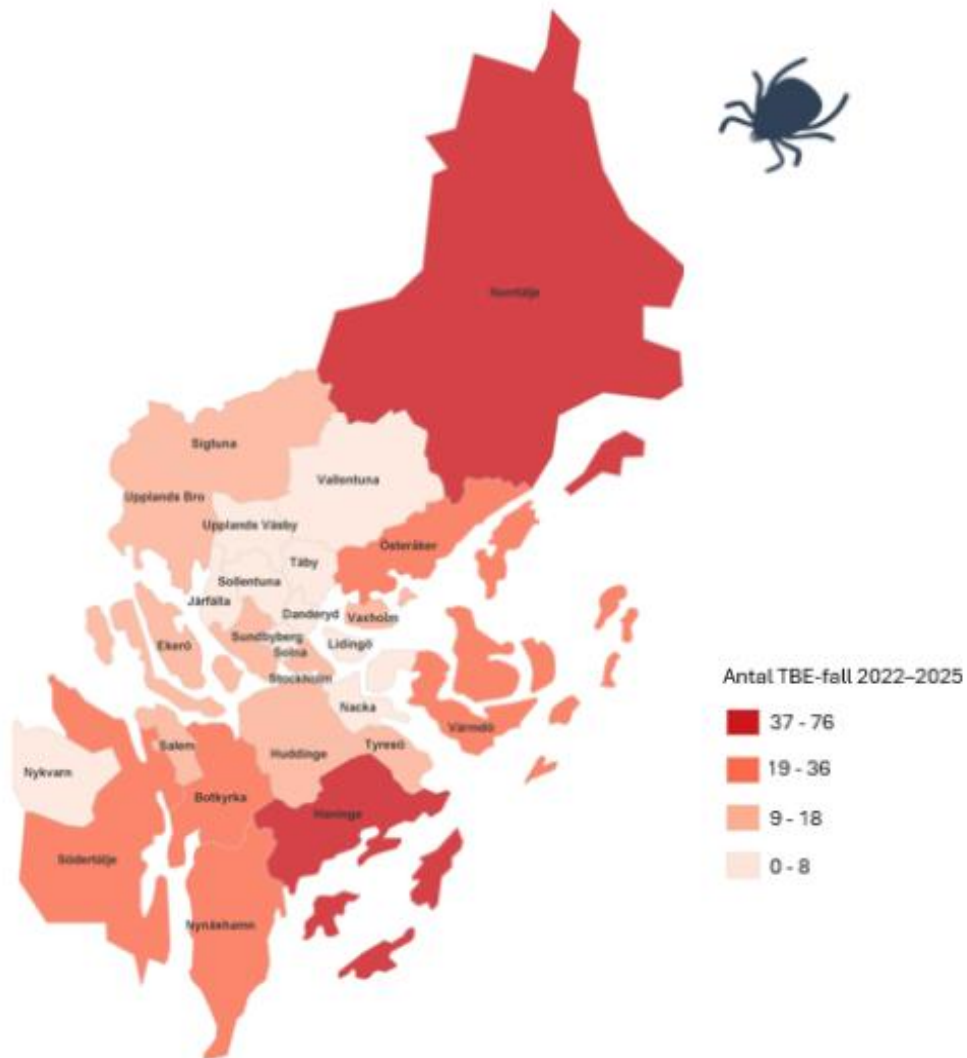


TBE-fall i Stockholms län år 2022–2025

Hela Stockholms län är riskområde för TBE. Det är svårt att veta exakt var smittan skett eftersom många inte känner till att de blivit fästingbitna och en del har varit på flera olika platser där smitta kunnat ske. Rapporterade smittorter är de orter som fallen alltså misstänks ha blivit smittade i.

- I kartan visas de mest drabbade områdena år 2022–2025 utifrån antalet rapporterade fall per kommun. Ju mörkare färg desto fler fall har rapporterats.
- Flest fall rapporteras från Norrtälje, Haninge och övriga kustnära kommuner. Personer som inte vet i vilken kommun de blivit smittade är exkluderade från kartan.

Antal TBE-fall per kommun där smitta sannolikt har skett i Stockholms län år 2022–2025



137 fall i Region Stockholm

103 personer har uppgivit Stockholm som smittregion

20 personer har uppgivit annan smittregion

2 personer är smittade utomlands

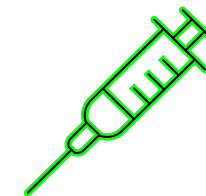
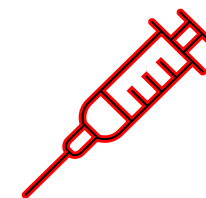
12 personer har okänd smittort

17 fall i andra regioner har uppgivit Stockholm som smittregion



Vaccinationsgenombrott i Region Stockholm 2025

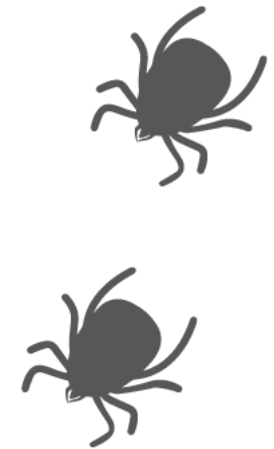
- 14 verifierade vaccinationsgenombrott
- 11 av dessa 4 doser eller fler
- 4 som fått enligt utökat schema (varav en grundsjuk och en blev mycket svårt sjuk)
- 1 barn som fått 5 doser
- 1 barn som fått 4 doser



Sammanfattning Tbe året 2025 i Region Stockholm

- Många fall, lite fler barn
 - "Ny" smittort
 - Vaccingenombrott
 - Några riktigt svårt sjuka
-
- Införande av kostnadsfri vaccination för barn -22

Kostnadsfri vaccination mot Tbe för barn



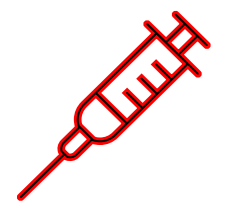
- 20 maj 2025 infördes kostnadsfri vaccination till 3-åringar
- Barn födda 2022 och 2023 (från i år) erbjuds kostnadsfri vaccination mot TBE
- Erbjudandet omfattar samtliga doser till och med 18 års ålder för de barn som vistas stadigvarande i regionen
- Vaccinationsmottagningar som har Vårdval Vaccin med regionen har uppdrag att vaccinera. Även vårdcentraler kan delta i insatsen om de har kapacitet för de
- Information om erbjudandet ges på BVC i samband med 3-årsbesöket



- Ytterligare fler kohorter kan komma att ingå
- Förslag på 2018-2021
- Beslut tas

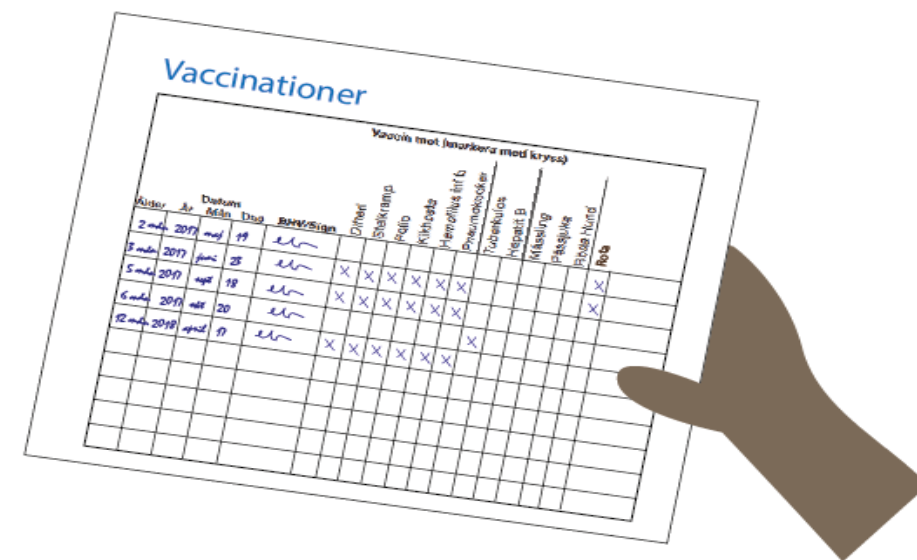
JUST NUUU!!

Foto: Mascot bildbyrå



Tidsbokning

- Tid kan bokas i Alltid Öppet. En del mottagningar har drop in-tider
- Ordinarie vaccinschema ska användas-Det går att boka tid för dos 2 tidigast ~~30~~ 25 dagar efter att dos 1 har registrerats i Vaccinera



Hälsodeklaration och samtycke

- Inför vaccinationen ska en hälsodeklaration för barnet fyllas i och samtycke till vaccination ska ges av vårdnadshavare
- Samtycke ska ges inför varje dos och har barnet två vårdnadshavare måste båda ge sitt samtycke
- Blanketten med samtycke ska bevaras av vårdgivaren

Hälsodeklaration och samtycke

Gäller vaccination av barn mot TBE (fästingburen hjärninflammation)

Fyll i hälsodeklaration för barnet som ska vaccineras. Personnummer:
Namn:

Om hälsodeklarationen besvarats i Alltid Öppet behöver endast samtycke fyllas i.

Är barnet friskt idag utan tecken på infektion som exempelvis feber?	<input type="checkbox"/> Ja <input type="checkbox"/> Nej
Har barnet blivit vaccinerad den senaste månaden? Om ja, mot vad:	<input type="checkbox"/> Ja <input type="checkbox"/> Nej
Har barnet någon gång efter vaccination fått en kraftig reaktion som barnet behövt behandling på akutmottagning eller inläggning på sjukhus för?	<input type="checkbox"/> Ja <input type="checkbox"/> Nej
Har barnet nedsatt immunförsvar till följd av sjukdom eller behandling?	<input type="checkbox"/> Ja <input type="checkbox"/> Nej
Har barnet ökad blödningsbenägenhet p.g.a. sjukdom eller behandling?	<input type="checkbox"/> Ja <input type="checkbox"/> Nej
Samtycker du till att barnets vaccinationsuppgifter går att läsa av andra vårdgivare?	<input type="checkbox"/> Ja <input type="checkbox"/> Nej

Samtycke – lämna ifylld hälsodeklaration till vaccinatören

Jag/vi samtycker till att barnet vaccineras mot TBE

Jag intygar att jag är ensam vårdnadshavare
Om barnet har två vårdnadshavare måste båda skriva under

Vårdnadshavarens namnteckning	Vårdnadshavarens namnteckning
Namnfortydligande	Namnfortydligande
Ort, datum, telefon dagtid	Ort, datum, telefon dagtid

För information om samtycke, var god se: www.smittskyddstockholm.se → Sök 'samtycke vaccination'

Vaccinatörens underskrift om Vaccinera har driftsproblem

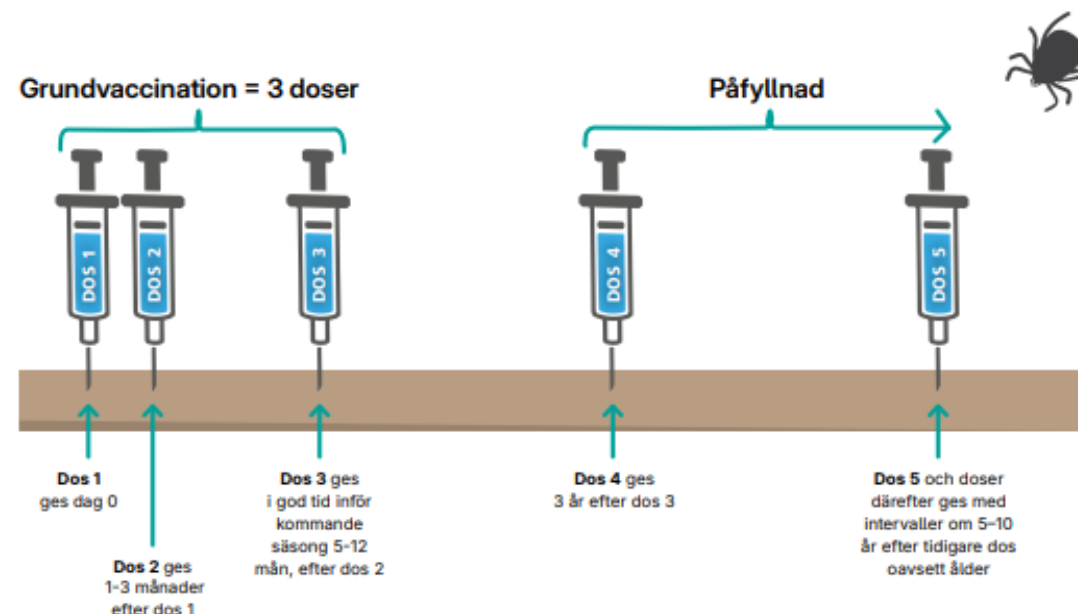
.....
Datum	Namnteckning

Vaccin

- I Region Stockholm är FSME-IMMUN upphandlat och ska användas vid vaccination mot TBE
- De två första doserna i det ordinarie schemat bör vara samma vaccin-manuell rutin
- Ordinarie vaccinationsschema ska användas

Ordinarie TBE-vaccinationsschema

version: 2025-07-15



Ordination och beredskap

- TBE-vaccin ska alltid ordineraras av läkare innan vaccinet administreras
- Akut beredskap ska finnas



Vaccination vid äggallergi



Vaccination vid allergisk sjukdom



Rev: 2024

Giltig 3 år

Riktlinjen är granskad och godkänd av Barnläkarföreningens delförening för allergi och lungmedicin

Den här riktlinje riktar sig till vårdpersonal

Utbildad sjukvårdspersonal som har kunskap och möjlighet att behandla en anafylaktisk reaktion ska alltid finnas tillgänglig vid vaccinationer.

Förändring jämfört med tidigare rekommendationer: Äggallergiska individer kan vaccineras med MPR- eller TBE-vaccin oavsett äggallergins svårighetsgrad enligt gängse rutiner på BVC, inom elevhälsan och på vaccinationsmottagning. Ingen extra observationstid krävs vid vaccination.

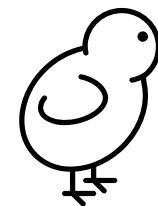
Barn och ungdomar som vid en vaccination reagerat kraftigt och oväntat ska bedömas och utredas av allergikompetent läkare innan ytterligare vaccinationer ges.

Alla allergiska barn och ungdomar kan och bör vaccineras enligt gängse rutiner på BVC, inom elevhälsan och på vaccinationsmottagning med två undantag:

- Vid **Influensa-vaccination** bör barn och ungdomar som har en aktuell äggallergi som krävt vård inläggande på sjukhus pga. anafylaxi mot ägg, vaccineras på mottagning med allergikompetens.
- Barn och ungdomar med äggallergi som ska vaccineras mot **Gula febern** bör alltid bedömas av allergikunnig läkare innan vaccination.

[Vaccination-vid-allergisk-sjukdom.pdf](#)

[TBE-vacc riktlinjer Slutversion 250920.docx](#)





Vaccinera ditt barn mot TBE

I Region Stockholm är vaccination mot TBE kostnadsfri för treåringar*. Detta gäller samtliga doser till och med det år de har fyllt 18 år.

Fästingburen hjärninflammation (TBE) är en virussjukdom som sprids till människor via fästingbett. Fästingar finns i naturen under vår, sommar och höst och förekommer i hela Stockholms län. Alla som vistas utomhus bland gräs och buskar bör vaccinera sig mot TBE.

TBE kan ge hög feber, huvudvärk och ibland inflammation i hjärnan och hjärnhinnorna. De flesta som smittas får lindriga besvär och blir friska efter några dagar. Vissa kan dock bli allvarligt sjuka och behöva sjukhusvård. Det finns ingen behandling mot TBE.

Vaccin mot TBE behöver ges med flera doser för att ge ett bra skydd. Samtliga doser är kostnadsfria upp till och med det år barnet har fyllt 18 år.

Vaccinet ges vanligen i armen och brukar inte ge några biverkningar utom ibland mindre reaktioner som exempelvis lite feber.

Vaccinationen ges på vaccinationsmottagningar som har avtal med Region Stockholm.

*Gäller från och med det år barnet fyller tre år.

För beställning eller egen utskrift. Informationsbladet finns på svenska, engelska, arabiska och somaliska

[Länken kommer uppdateras](#)
[Vaccination mot TBE för treåringar –... | Vårdgivarguiden](#)

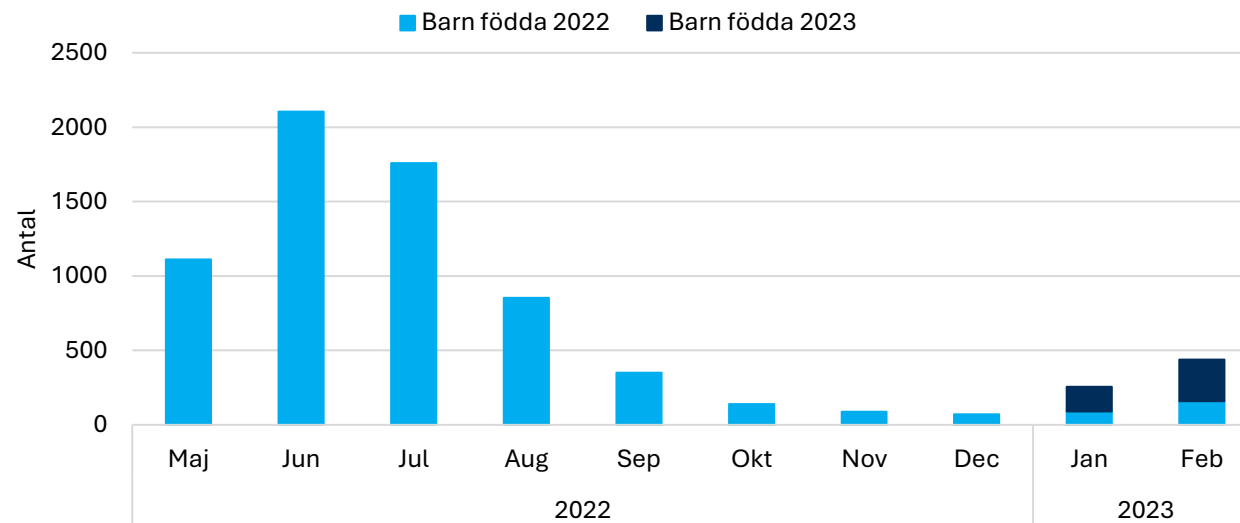
TBE-vaccin

I Region Stockholm erbjuds sedan 20 maj 2025, kostnadsfri vaccination mot TBE till barn som är födda 2022 och från den 1 januari 2026 erbjuds barn födda 2023 kostnadsfri vaccination mot TBE. Rapportering av vaccinationer sker med viss fördröjning (upp till 30 dagar). Data uppdaterad 2026-03-16.

Bild 1 visar antalet doser vaccin som givits per månad.
Bild 2 visar fördelningen för vilken TBE-dos som givits vid barnets första besök inom vaccinationsprogrammet.



1. Antal doser per månad från och med 20 maj 2025



2. Fördelning av dos vid första vaccinationstillfället

